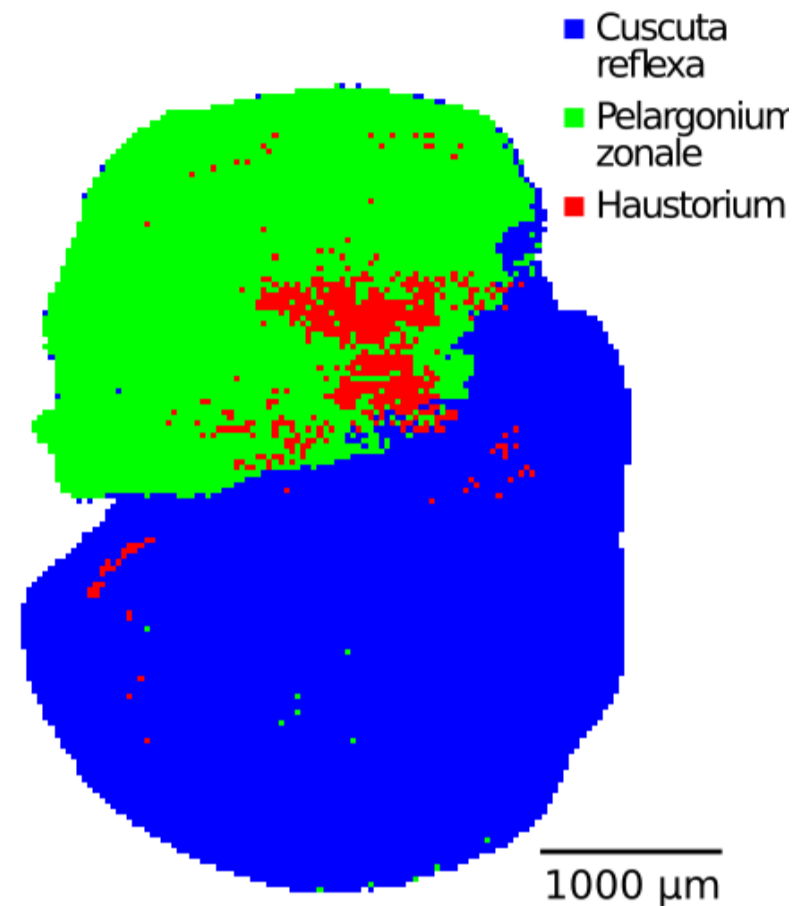
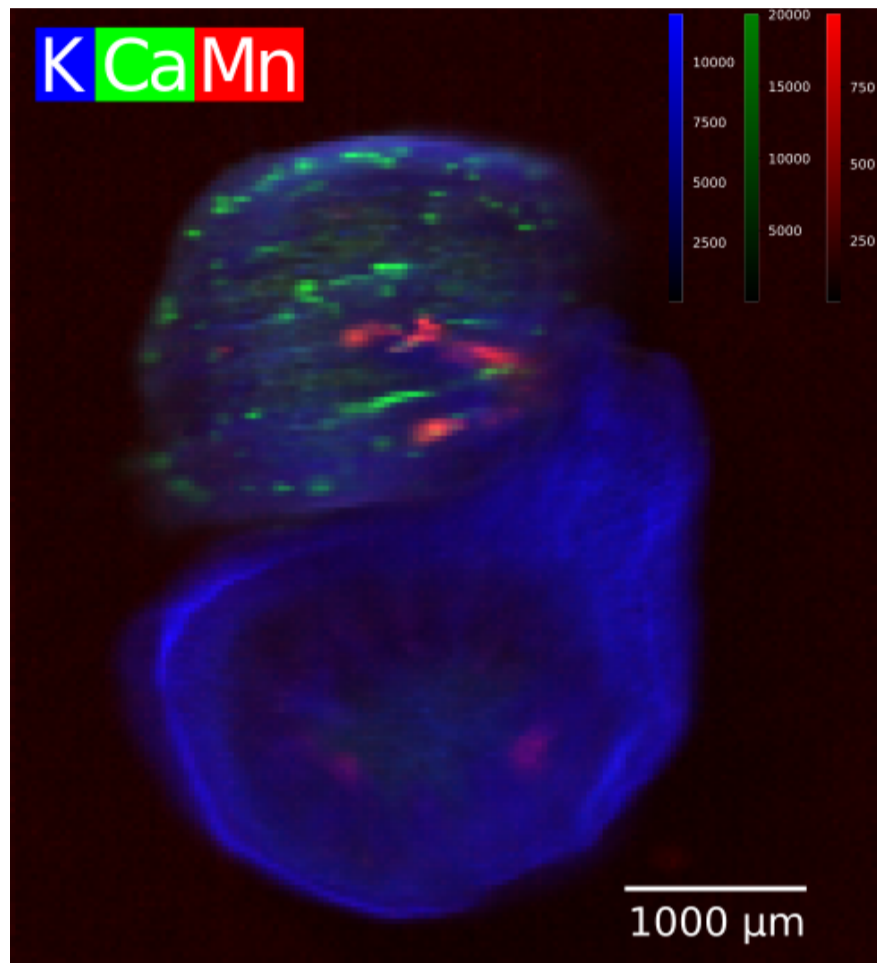


Masterarbeit

Künstliche Intelligenz zur automatischen Zuordnung von Röntgenfluoreszenzspektren von biologischen Proben



Im Rahmen einer Kooperation mit Wissenschaftlern aus Norwegen untersuchen wir den Pflanzenparasiten *Cuscuta reflexa* und den Mechanismus, den er nutzt, um Wirtspflanzen zu befallen. Dazu werden Elementbilder mittels 2D/3D mikro-Röntgenfluoreszenzspektroskopie aufgenommen. In dieser Masterarbeit ist das Ziel, eine automatische Zuordnung verschiedener Gewebeteile in den Bildern zu realisieren sowie eine zeitliche Veränderung der Elementverteilungen im Laufe des Befalls zu untersuchen.

Wir suchen interessierte Studierende, die gerne sowohl experimentelle Untersuchungen durchführen als sich auch für künstliche Intelligenz und Programmierung interessieren.

AnsprechpartnerIn:

Dr. Ioanna Mantouvalou
ioanna.mantouvalou@tu-berlin.de

Prof. Dr. Birgit Kanngießer
birgit.kanngiesser@tu-berlin.de

BLiX
Berlin Laboratory for
innovative X-ray Technologies

web: www.axp.tu-berlin.de/ag_kanngiesser/

